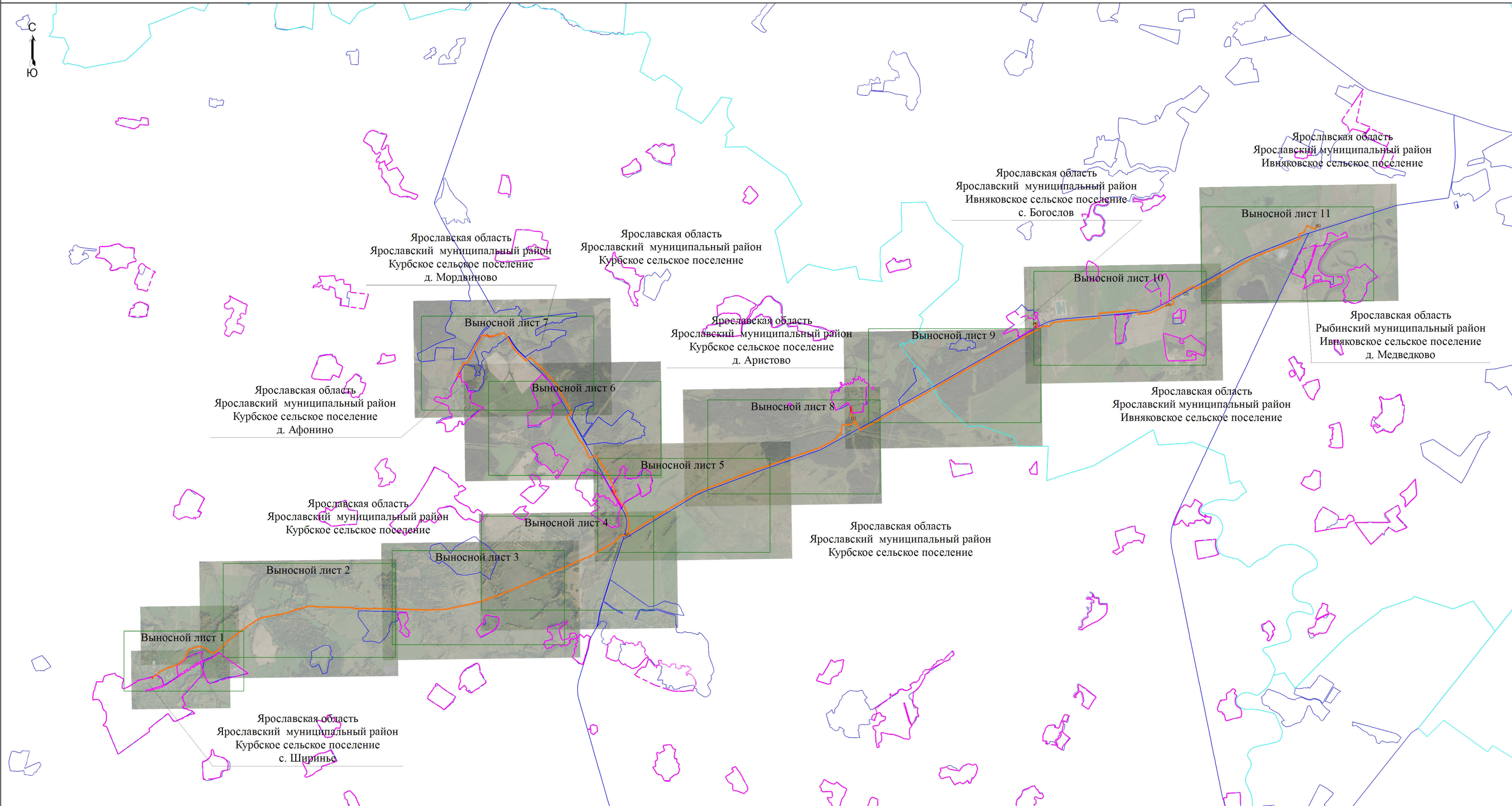


Схема расположения границ публичного сервитута



Машинаб 1:51000

Условные обозначения

- - Граница населенного пункта
- - Граница сельских поселений
- - Проектная граница публичного сервитута
- - Проектное местоположение инженерного сооружения (газопровод)
- - Граница кадастрового квартала


- | | |
|---|--|
| | - Граница населенного пункта |
|  | - Граница сельских поселений |
| | - Проектная граница публичного сервитута |
| | - Проектное местоположение инженерного сооружения (газопровод) |
| | - Граница кадастрового квартала |

Схема расположения границ публичного сервитута

Выносной лист 1



Ярославская область
Ярославский муниципальный район
Курбское сельское поселение

- Условные обозначения
- Граница населенного пункта
 - Граница сельских поселений
 - Проектная граница публичного сервитута
 - Проектное местоположение инженерного сооружения (газопровод)
 - Обозначение характерной точки публичного сервитута
 - Номер характерной точки публичного сервитута
 - Граница кадастрового квартала
 - Номер кадастрового квартала
 - Существующая граница земельного участка, прошедшего государственный кадастровый учет
 - Кадастровый номер земельного участка

Масштаб 1:4000

Схема расположения границ публичного сервитута

Выносной лист 2



Масштаб 1:4000

- Условные обозначения
- Граница населенного пункта
 - Граница сельских поселений
 - Проектная граница публичного сервитута
 - Проектное местоположение инженерного сооружения (газопровод)
 - - Обозначение характерной точки публичного сервитута
 - 1 - Номер характерной точки публичного сервитута
 - Граница кадастрового квартала
 - 76:17:176801 - Номер кадастрового квартала
 - Существующая граница земельного участка, прошедшего государственный кадастровый учет
 - :823 - Кадастровый номер земельного участка



- Условные обозначения
- Граница населенного пункта
 - Граница сельских поселений
 - Проектная граница публичного сервитута
 - Проектное местоположение инженерного сооружения (газопровод)
 - - Обозначение характерной точки публичного сервитута
 - 1 - Номер характерной точки публичного сервитута
 - Граница кадастрового квартала
 - 76:17:176801 - Номер кадастрового квартала
 - Существующая граница земельного участка, прошедшего государственный кадастровый учет
 - :824 - Кадастровый номер земельного участка



- Условные обозначения
- Граница населенного пункта
 - Граница сельских поселений
 - Проектная граница публичного сервитута
 - Проектное местоположение инженерного сооружения (газопровод)
 - - Обозначение характерной точки публичного сервитута
 - 1 - Номер характерной точки публичного сервитута
 - Граница кадастрового квартала
 - 76:17:186201 - Номер кадастрового квартала
 - Существующая граница земельного участка, прошедшего государственный кадастровый учет
 - :56 - Кадастровый номер земельного участка



- Условные обозначения
- Граница населенного пункта
 - Граница сельских поселений
 - Проектная граница публичного сервитута
 - Проектное местоположение инженерного сооружения (газопровод)
 - - Обозначение характерной точки публичного сервитута
 - 1 - Номер характерной точки публичного сервитута
 - Граница кадастрового квартала
 - 76:17:186201 - Номер кадастрового квартала
 - Существующая граница земельного участка, прошедшего государственный кадастровый учет
 - :912 - Кадастровый номер земельного участка

Масштаб 1:4000

Ярославская область
Ярославский муниципальный район
Курбское сельское поселение



Схема расположения граници публичного сервитута

Выносной лист 7

Ярославская область
Ярославский муниципальный район
Курбское сельское поселение

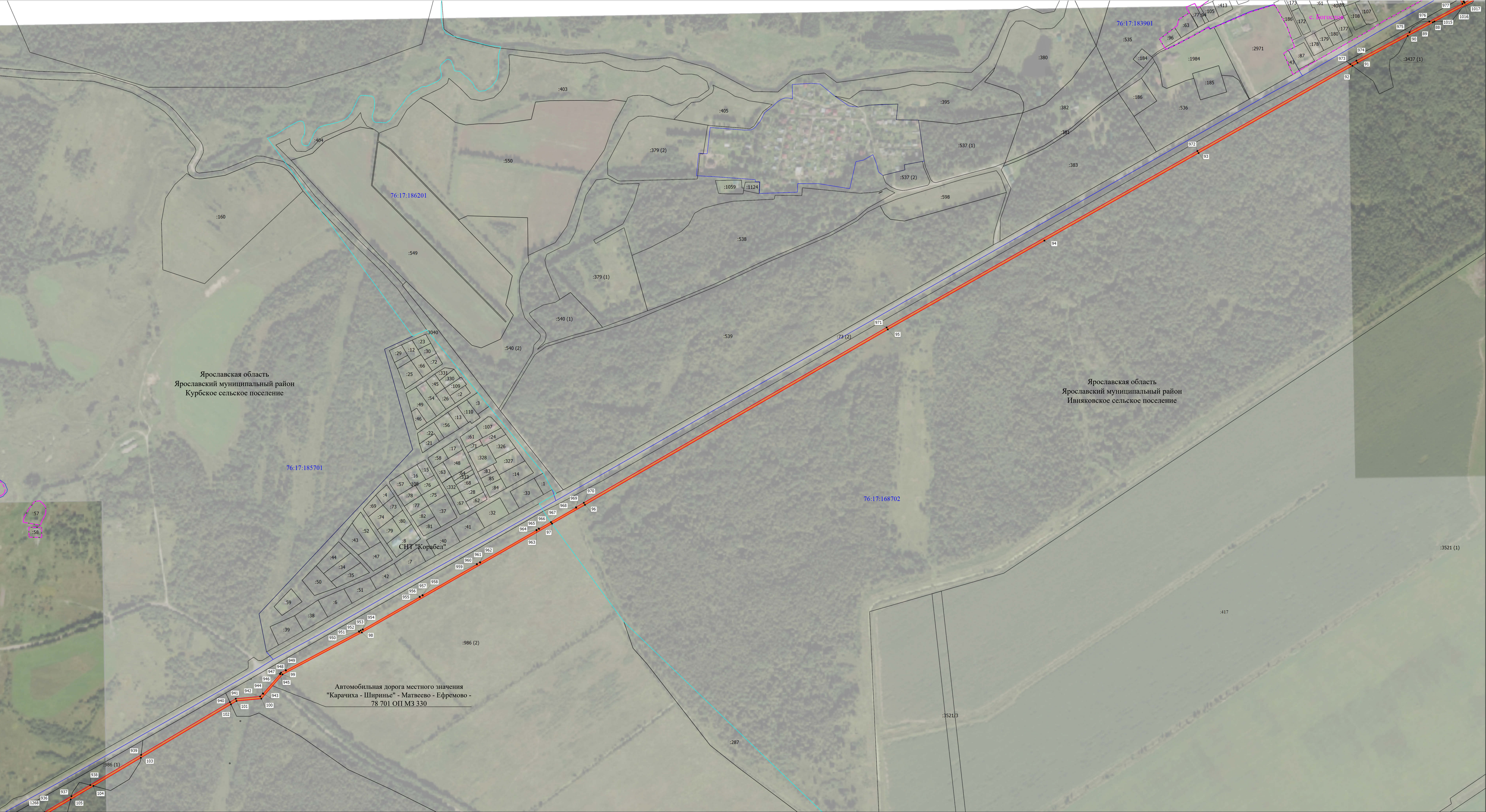


- Условные обозначения
- Граница населенного пункта
 - Граница сельских поселений
 - Проектная граница публичного сервитута
 - Проектное местоположение инженерного сооружения (газопровод)
 - - Обозначение характерной точки публичного сервитута
 - 1 - Номер характерной точки публичного сервитута
 - Граница кадастрового квартала
 - 76:17:186201 - Номер кадастрового квартала
 - Существующая граница земельного участка, прошедшего государственный кадастровый учет
 - Кадастровый номер земельного участка
- :922



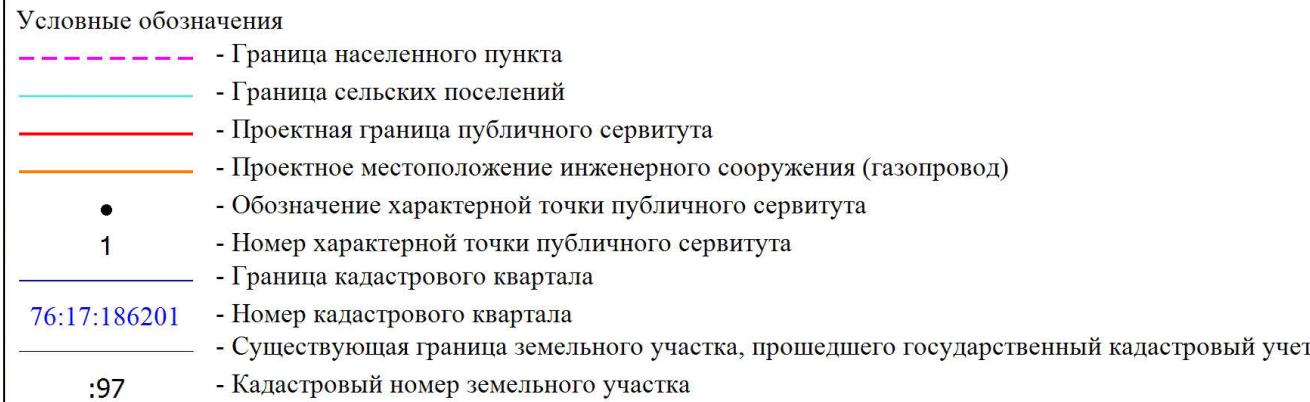
- Условные обозначения
- Граница населенного пункта
 - Граница сельских поселений
 - Проектная граница публичного сервитута
 - Проектное местоположение инженерного сооружения (газопровод)
 - - Обозначение характерной точки публичного сервитута
 - 1 - Номер характерной точки публичного сервитута
 - Граница кадастрового квартала
 - 76:17:186201 - Номер кадастрового квартала
 - Существующая граница земельного участка, прошедшего государственный кадастровый учет
 - 104 - Кадастровый номер земельного участка

Схема расположения границ публичного сервитута
Выносной лист 9



- Условные обозначения
- Граница населенного пункта
 - Граница сельских поселений
 - Проектная граница публичного сервитута
 - Проектное местоположение инженерного сооружения (газопровод)
 - - Обозначение характерной точки публичного сервитута
 - 1 - Номер характерной точки публичного сервитута
 - Граница кадастрового квартала
 - 76:17:186201 - Номер кадастрового квартала
 - Существующая граница земельного участка, прошедшего государственный кадастровый учет
 - Кадастровый номер земельного участка

Выносной лист 10





- Условные обозначения
- Граница населенного пункта
 - Граница сельских поселений
 - Проектная граница публичного сервитута
 - Проектное местоположение инженерного сооружения (газопровод)
 - - Обозначение характерной точки публичного сервитута
 - 1 - Номер характерной точки публичного сервитута
 - Граница кадастрового квартала
 - 76:17:168701 - Номер кадастрового квартала
 - Существующая граница земельного участка, прошедшего государственный кадастровый учет
 - Кадастровый номер земельного участка
- :1032

Масштаб 1:4000

Ярославская область
Ярославский муниципальный район
Ивняковское сельское поселение